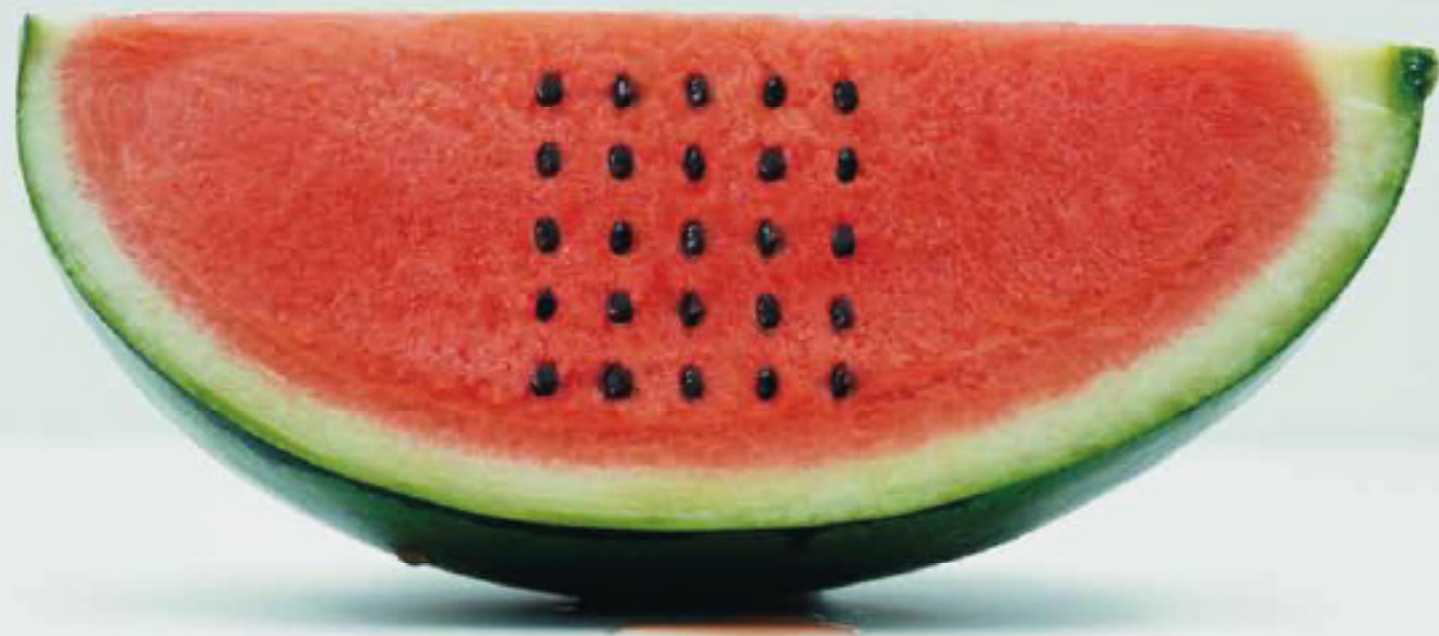




ENGAGEMENT
DURABLE

BISLEY



L'ambition d'un homme

L'ambition de Bisley est de toujours repousser les limites de l'excellence en matière de fabrication industrielle.

Équité sociale, efficacité économique, qualité de l'environnement : le développement durable est au cœur de l'action de Bisley.

Nous voulons nous développer, mais en prenant en compte et en valorisant notre capital humain : santé et sécurité au travail des employés, ont une importance capitale.

Pour ce faire la société réinvestit l'intégralité de ses bénéfices. Depuis 1985, plus de 60 millions de livres sterling ont ainsi été affectés à l'amélioration de l'outil de production et à sa mise en conformité avec les normes et standards les plus exigeants.

Agir pour le développement durable, c'est conserver les mêmes exigences environnementales durant toutes les phases de cycle de vie des produits que nous fabriquons.

Historique

Trois quarts de siècle d'existence font du célèbre fabricant britannique Bisley, le partenaire irremplaçable dans le choix de solutions techniques de classement métal. Bisley est dirigé depuis 1970 par le fils de l'ancien propriétaire, Anthony Brown.

En 1981, ce dernier décide de fabriquer son propre classeur à tiroirs et connaît rapidement son premier succès mondial. La société double alors sa production au cours des trente dernières années, multiplie les innovations : ainsi, les lancements successifs des gammes du caisson Intégral, du Multidrawer et du Home Filer, des programmes d'aménagement LateralFile™ et SystemFile™ et de l'InnerSpace™ permettent à Bisley de s'imposer comme le plus grand fabricant de produits de classement métallique en Europe.

En 1992 et 1997, Bisley acquiert un statut unique au Royaume-Uni en recevant deux prestigieux Queen's awards pour ses ventes à l'exportation, qui représentent jusqu'à 40%.

Bisley dispose d'un site de production basé à Newport au Pays de Galles, il couvre aujourd'hui une superficie totale de 64 000 m² et livre une production de plus de 16 000 meubles par semaine.

Employant plus de 700 personnes dans le monde, Bisley a réalisé en 2018 un chiffre d'affaires de 100 millions d'euros avec plus de 40 % de parts de marché au Royaume-Uni.

Huit filiales basées au Royaume-Uni, en France, Allemagne, Irlande, Pays Bas, Espagne, Dubaï et États Unis assurent le service client.

Bénéficiant de la qualité reconnue de la marque, nos clients sont à la fois les distributeurs logisticiens de fournitures de bureau et les distributeurs aménageurs, promoteurs de projets prestigieux.





Certificats et labels

Grâce à tous ces investissements, les procédés de fabrication bénéficient d'une technologie de pointe réduisant les déchets et l'utilisation d'énergie, et par conséquent l'impact nocif sur l'environnement.

Bisley a obtenu depuis 2004 la certification **ISO 14001** sur l'environnement grâce à son programme d'amélioration continue destiné à perfectionner les procédures et les pratiques de son système de gestion environnementale. En 2013 elle obtient la certification **ISO 27001**, qui définit les exigences pour la mise en place d'un système de management de la sécurité de l'information (SMSI).

Nous sommes également signataires de la politique environnementale de l'**OFFMA** (Association des fabricants de mobilier de bureau et de classement).

Bisley est par ailleurs certifié **FISP** (Programme de développement durable de l'industrie des meubles). Cette certification est délivrée par la British Contract Furnishing and Design Association et accréditée par le **DEFRA** (Département pour l'environnement, la nourriture et les affaires rurales) et le **DTI** (Département pour le commerce et l'industrie).

S'inscrivant dans le respect de la norme européenne **REACH**, Bisley reconnaît l'impact qu'il peut avoir localement sur l'environnement, l'emploi et l'implication sociale. Avec une utilisation directe d'énergie, les entreprises génèrent plus de 40 % des émissions de gaz à effet de serre du Royaume-Uni, il est important qu'en tant que leader de notre marché, nous réduisions autant que possible cet impact.

Politique environnementale

Bisley s'engage à l'amélioration continue de ses performances face aux défis de l'environnement et à la prévention de la pollution.

Nos objectifs sont axés sur :

- la réduction des émissions,
- la réduction des déchets provenant des procédés de production,
- les économies d'énergie,
- le recyclage des déchets et des autres produits lorsque cela est possible,
- la sensibilisation des fournisseurs à l'impact environnemental tout au long de la chaîne d'approvisionnement,
- la réduction des nuisances sonores.

Bisley se conforme aux lois et règles environnementales minimales en vigueur et s'efforce de les dépasser.

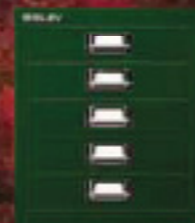
Les éléments importants sur lesquels nous nous concentrons sont :

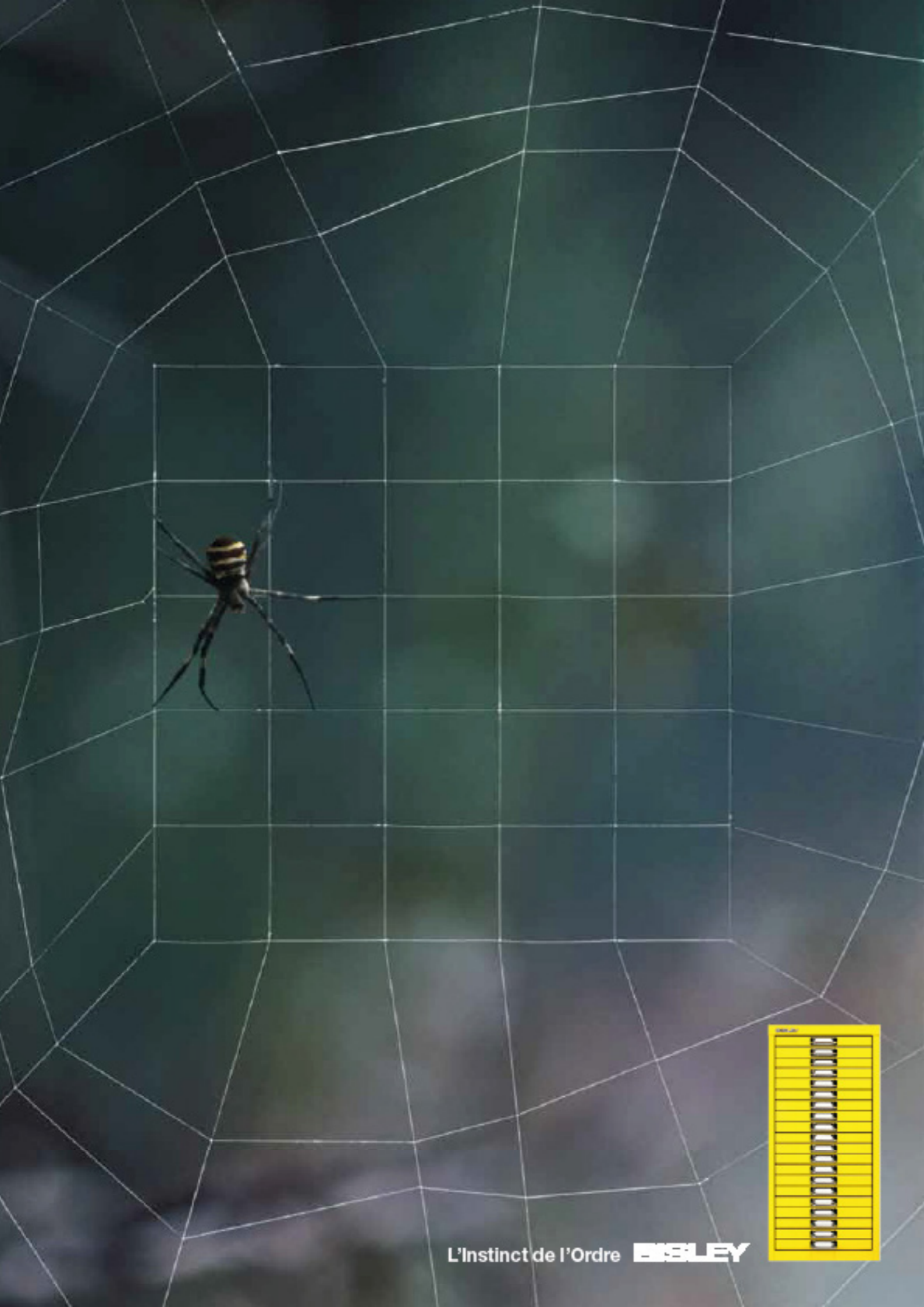
- Consommation de carburant
- Émissions de gaz de haut fourneau
- Gestion des déchets solides
- Emballages
- Transport et distribution
- Électricité
- Stockage sur site
- Consommation d'eau
- Traitement des déchets
- Utilisation de matières premières (acier)
- Conception des produits

La première vague d'EPD (Environmental Product Declarations) a été développée et publiée.

Conformément aux normes ANSI / BIFMA et CDPH 01350, nous avons testé la performance et les compositions organiques volatiles (COV) [+d'infos](#).

Cette politique est appliquée par l'ensemble de notre personnel et peut être consultée à la réception de chacun de nos établissements ainsi que sur notre site Internet à l'adresse suivante : www.bisley.fr





Fabrication

Bisley cherche à réduire sans cesse l'impact de ses deux usines de production sur l'environnement à la fois par une politique de réduction des effets négatifs et par développement des effets positifs. Nous modernisons en permanence nos équipements de fabrication pour en améliorer la sécurité (réduction des émissions sonores), la consommation énergétique (systèmes d'arrêt automatique), mais aussi pour réduire le taux de déchets. Les usines sont chauffées par des systèmes de résistances équipés de minuteriers. Nos fours de cuisson fonctionnent par infrarouge afin de réduire la consommation de gaz. Un programme test est en cours pour l'utilisation d'énergies renouvelables. Tous les déchets d'acier sont recyclés par des sous-traitants certifiés. Les huiles de machines, les emballages en carton et en bois sont également recyclés par des sociétés spécialisées. Les émissions d'effluents sont suivies mensuellement et les zones de stockage sont protégées par des murs enterrés pour éviter tout risque de pollution des sols.

Comme nos usines se trouvent au Royaume-Uni, cela accélère et simplifie la livraison des produits en Europe. De ce fait, les émissions de CO₂ pour le transport d'un caisson de bureau de 20 kg, produit et vendu au Royaume-Uni, sont 5 000 fois moins élevées que si ce même caisson avait été produit et transporté depuis l'Asie.

Sensibilisation

Bisley développe à la fois un programme de prévention de la production de déchets et un programme de récupération pour recyclage dans ses deux usines et dans son showroom londonien. Les employés sont consultés et informés régulièrement sur l'enjeu du recyclage (ampoules, piles, cartouches d'encre...). Ce recyclage est contrôlé de façon systématique afin d'assurer l'atteinte des objectifs fixés chaque année.

L'inclusion et une communication claire dans toute l'entreprise sont importantes. Pour cette raison, nous avons réuni un comité de cadres supérieurs et de représentants du personnel pour discuter des points d'amélioration.

Transport

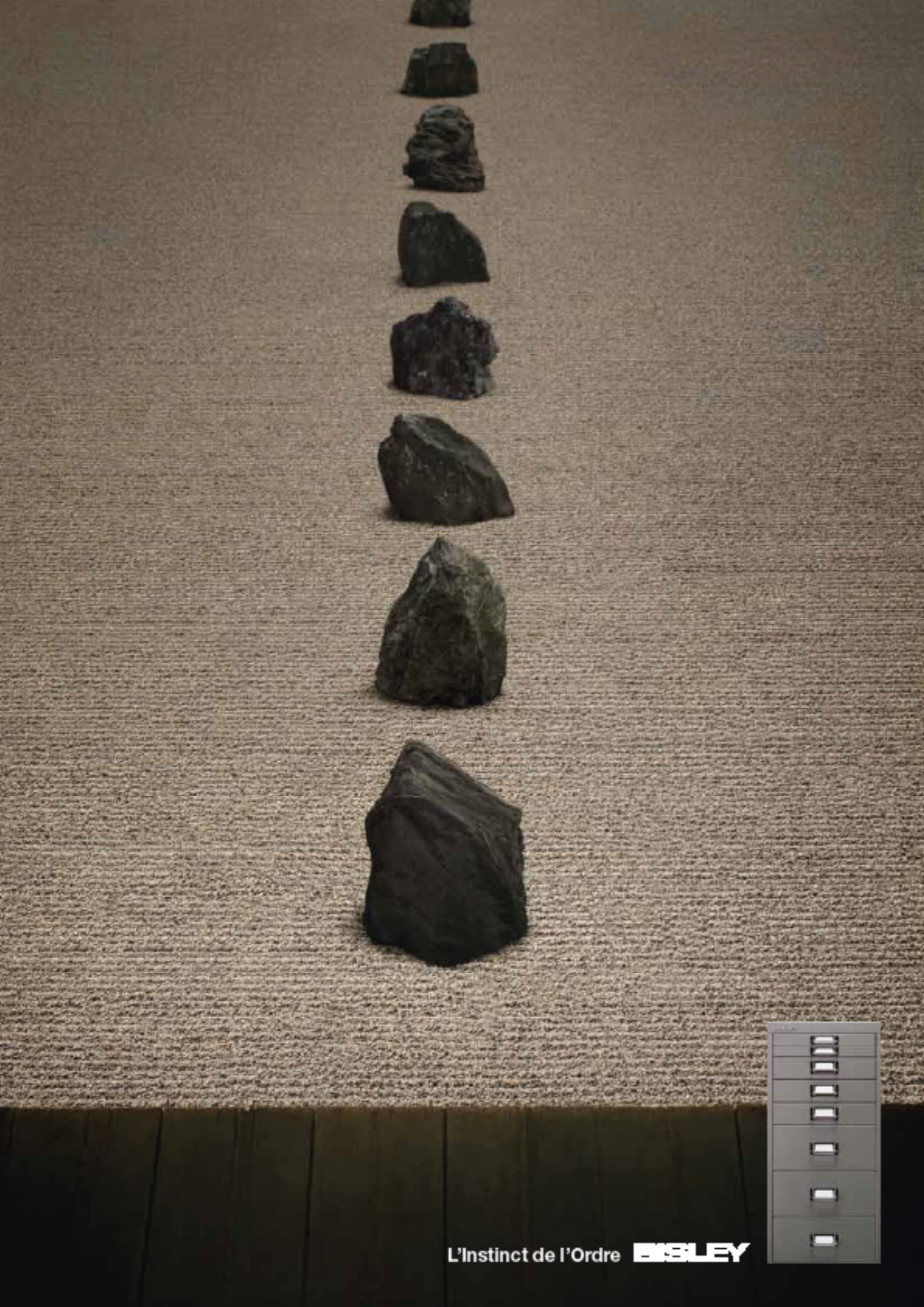
Nous utilisons actuellement un logiciel de planification d'itinéraire et d'optimisation de la charge pour minimiser l'impact de notre réseau de transport sur l'environnement.

Nous visons actuellement à réduire de 12 % l'utilisation de nos véhicules.

Gestion de la chaîne d'approvisionnement

La quasi totalité de la conception et de la fabrication des produits est réalisée au Royaume-Uni ; seul certains petits composants proviennent d'Asie (entre autres les glissières).

Nous exigeons de nos fournisseurs qu'ils travaillent selon nos standards et valeurs éthiques, sociaux et écologiques. Un «questionnaire d'évaluation» permet de nous en assurer en complément de visites d'audit et de contrôles réalisés sur site.



Matières premières

Les matières premières que nous utilisons sont sélectionnées en fonction de leur recyclabilité et de leur impact environnemental :

Acier

- Notre matière première principale, l'acier, est recyclable à 100 %, indéfiniment et sans altération des propriétés physiques qui lui sont inhérentes.
- Les 40 000 tonnes d'acier achetées annuellement sont produites à partir d'acier déjà recyclé à 40 %.
- Bisley recycle 100 % de ses déchets d'acier par le biais d'entreprises spécialisées.

L'industrie de l'acier pratique activement le recyclage à grande échelle depuis plus de 150 ans, car cela est économiquement très avantageux. Le coût nécessaire au recyclage de l'acier est moins élevé que celui de l'extraction du minerai de fer et de sa transformation en acier. L'énergie économisée grâce au recyclage réduit la consommation annuelle en énergie de près de 75 %.

Le plus grand fournisseur d'acier de Bisley, Corus, est en train de réduire de manière significative la quantité d'énergie utilisée pour la production de chaque tonne d'acier. Corus est également un partenaire important d'ULCOS (processus sidérurgiques à très basses émissions de CO₂). Un projet de recherche européen destiné à effectuer des recherches sur les technologies qui pourraient réduire considérablement les émissions de CO₂ lors du processus de production d'acier est à l'étude.

1 tonne d'acier = 1,49 tonne de CO₂
(plastique = 1,83 tonne ; aluminium = 8,45 tonnes)

Peintures et solvants

Nos chaînes de peinture par pulvérisation utilisent de la peinture à solvant hydrique à hauteur de 75%. Pour les processus électrostatiques à revêtement couvrant, une peinture à basse teneur en solvant chimique est utilisée.

Aluminium

De très petites quantités d'aluminium sont utilisées pour certains composants : poignées, serrures, etc. Tous les déchets engendrés par la production de ces composants sont recyclés.

Plastique

Les rideaux des armoires sont actuellement en PVC. Cette matière est recyclable, mais nous étudions l'utilisation du polypropylène dont la nocivité pour l'environnement est moindre.

Mélamine

En ce qui concerne nos panneaux de particules à revêtement de mélamine (MFC), ils contiennent jusqu'à 30 % de matières recyclées et sont recyclés en fin de vie.

Tous les matériaux en bois que nous utilisons dans nos processus de fabrication sont certifiés FSC.

Emballages

Bisley a réduit de manière significative l'utilisation du carton dans ses emballages grâce à l'utilisation du film étirable. Cette initiative diminue considérablement les dommages liés au produit, le rendant ainsi plus visible aux personnes qui le manipulent. Chaque emballage usagé est trié puis recyclé. L'introduction de «pieds de palettes» fabriqués à partir de carton compressé a remplacé l'utilisation de ceux en bois pour certains produits. Ces pieds peuvent être facilement recyclés par l'utilisateur final.



Conception des produits

La conception de nos produits s'appuie sur le principe : Réduire, Réutiliser, Recycler.

Réduire

Bisley travaille en étroite collaboration avec les prescripteurs, les distributeurs et les utilisateurs finaux pour évaluer leurs besoins en classement : la sélection du bon produit améliore le métrage linéaire par meuble, réduisant ainsi la quantité de meubles et d'espace nécessaire au sol.

Réutiliser

Nous améliorons la conception de nos produits par un ajustement continu des méthodes et par des tests rigoureux des produits pour garantir leur longévité.

Nos garanties témoignent de notre confiance en la pérennité de nos produits et donc en un impact environnemental optimisé : les produits durent plus longtemps et ont plus de chance d'être réutilisés.

En plus du long cycle de vie primaire, la qualité initiale autorise souvent une seconde vie sur le marché du mobilier de bureau d'occasion. En effet, la valeur de la marque Bisley s'impose aujourd'hui comme une référence conjuguant qualité et design intemporel, au service du développement durable.

Recycler

Nous choisissons des matières premières recyclables et nous nous efforçons de concevoir le produit de manière à ce que tous les composants soient facilement séparables, notamment les pièces en plastique.

Nous travaillons avec entreprises spécialisées qui recyclent les produits en fin de vie.

Performances environnementales

Bisley fait régulièrement réaliser des audits des performances environnementales de ses produits.

Nous utilisons le calculateur BCFA (British Contract Furnishing & Design Association) afin de déterminer les quantités de carbone et de dioxyde de carbone générées par produit en accord avec les directives du Groupe d'experts Intergouvernemental sur l'Évolution du Climat (GIEC).

Le calculateur prend en compte les matériaux utilisés lors de la production, l'emballage, la fabrication (énergie et élimination des déchets compris), le transport des matières premières et des produits finis et même les déplacements des employés.

Bisley peut fournir sur demande toutes les valeurs en kg de CO₂ pour chacun de ses produits.

Bisley parvient à respecter tous ces critères et est fier de pouvoir présenter un bilan environnemental performant.

« Tout est à repenser, tout est à recommencer, et cela a déjà commencé, sans qu'on le sache, de façon modeste, marginale, dispersée. »
Edgar Morin

Bisley France

1-3 rue Eugène et Armand Peugeot
92500 Rueil Malmaison
France
Tél. : +33 (0)1 41 39 97 20
info@bisley.fr

Bisley GmbH

Hauptsitz und Showroom
Wiesenstraße 70 A3
40549 Düsseldorf, Allemagne
+49 211 875 41 600

Siège social et usines

F C Brown (Steel Equipment) Ltd
Bisley Office Furniture
Knightway House
Park street
Bisley Surrey
GU19 5AQ
Tél. : +44 (0)1276 450 040

Bisley Benelux

Tijvoortsebaan 5,
5051 HJ Goirle,
K.V.K 18032190
BTW NL009615623.B01
Pays-Bas
+31 13 46 30 662

Showroom de Londres

Bisley Office Furniture
32 Dallington Street, London
EC1V 0BB
Tél. : +44 (0)203 952 4000

Bisley Irlande

Bisley House,
IDA Bray Business Park,
Southern Cross Road,
Bray,
Co. Wicklow, Ireland
+353 (0)12 769 100

Recherche et Développement et usine

Bisley Office Furniture
Caswell Way
Reevesland Ind Est
Newport, South Wales
NP19 4PW
Tél. : +44 (0)1633 637 383

Bisley Espagne

Showroom Madrid
Marques del Duero, 3
28001
Madrid, Espagne
+34 910 514 890



URS CERTIFICATE NO.11599/1



URS CERTIFICATE NO.11599A/1



URS is a member of Registrar of Standards (Holdings) Ltd

